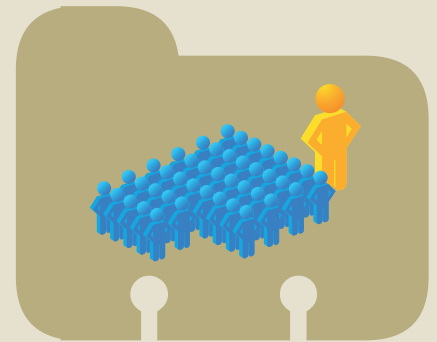


Directorio Empresarial. Anada

Aplicación Web de gestión de recursos, para la integración del personal y su conocimiento de la estructura interna empresarial. Permite consultar datos de contactos de las personas de una organización, de forma jerarquizada.

Es intuitiva y de fácil manejo para los usuarios, no necesita ser gestionada por usuarios avanzados, ni administradores de sistemas.



Conexión e Integración con otras aplicaciones

Posibilidad de integración con Exchange Server o con Live Communication Server para la **mensajería instantánea**.

Integración con **software de recursos humanos**. Obtención de los datos del personal y actualización automática de estos en Anada.

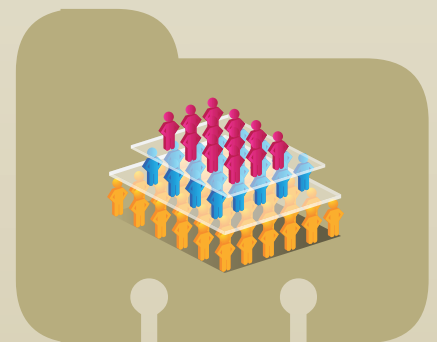
Conexión y acceso a datos a través de **Internet**.

Integración con los perfiles de usuarios, creados en la **red corporativa**.

Posibilidad de integración con la **Intranet corporativa** de la empresa.

Alojamiento en servidor propio o posibilidad de servicio de **alojamiento en DataCenter**.

Personalización con su **imagen corporativa**.



Funcionalidades

- Potente motor de búsqueda avanzada. Nos permite localizar a las personas, así como sus datos:
 - Nombre y apellidos, teléfono, extensión, e-mail, ubicación.
 - Funciones Laborales. Puesto que desempeña cada persona y sus responsabilidades.
 - Estados (vacaciones, permisos, exámenes..).
 - Mantenimiento de datos interactivo.
- Visualización del organigrama y acceso a personas a través del propio organigrama.
- Variedad de informes